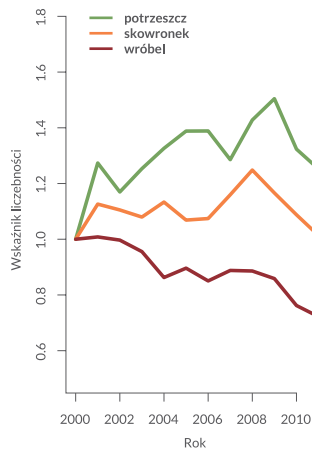
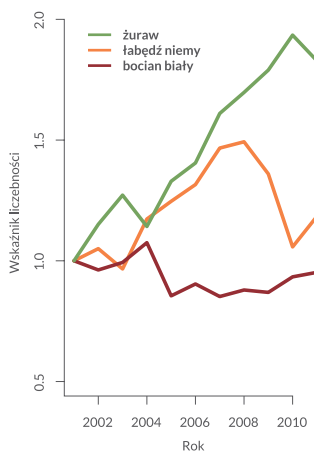
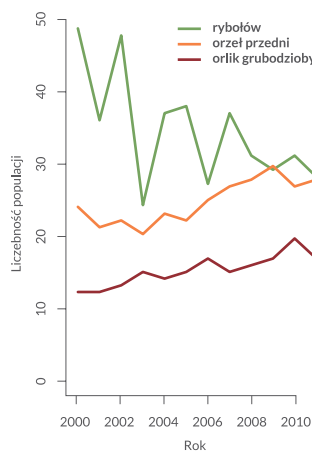


Wyniki



Zmiany wskaźników liczebności wybranych pospolitych gatunków ptaków lęgowych w latach 2000-2011



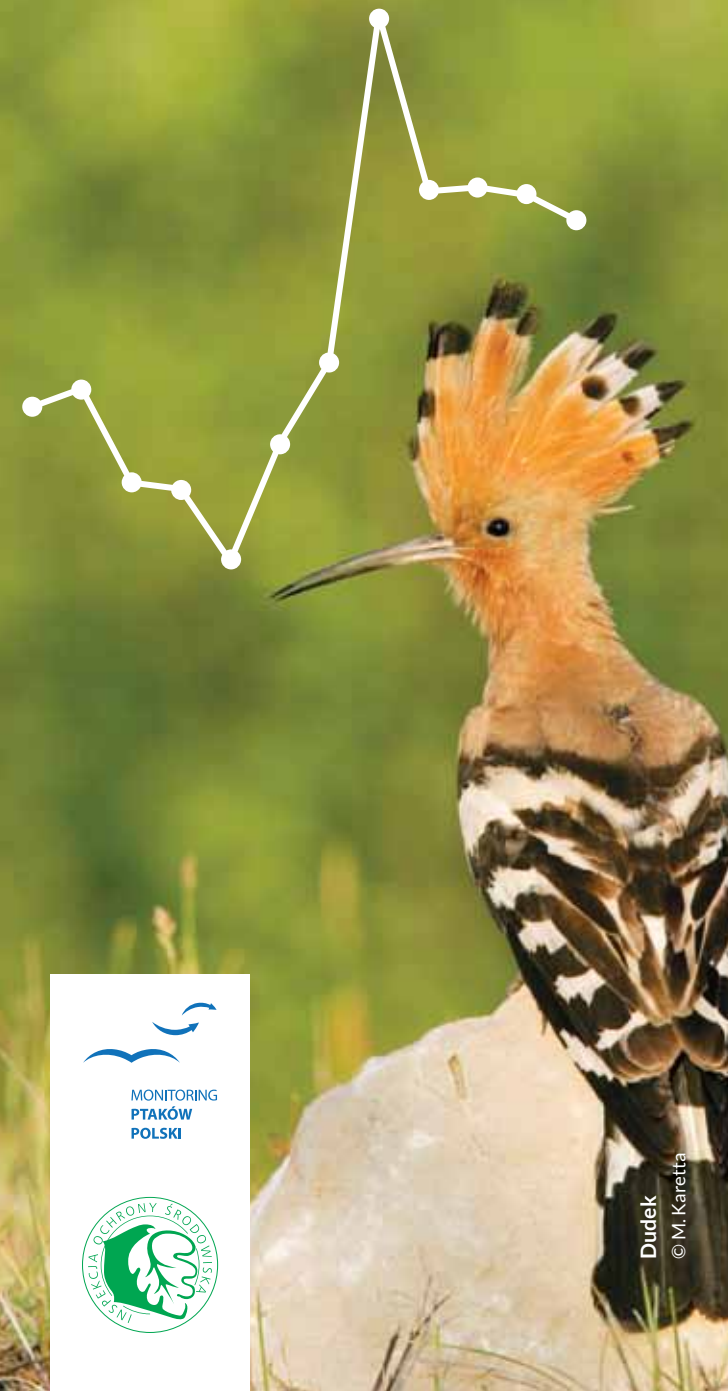
Zmiany wskaźników liczebności wybranych rzadkich i średniolicznych gatunków ptaków lęgowych w latach 2000-2011

www.monitoringptakow.gios.gov.pl



Poklaskwa
© G. Leśniewski

Państwowy Monitoring Środowiska Monitoring Ptaków Polski



Dudek
© M. Karetta



Koordinacja MPP:
Główny Inspektorat Ochrony Środowiska
ul. Wawelska 52/54, 00-922 Warszawa
www.monitoringptakow.gios.gov.pl
e-mail: gios@gios.gov.pl



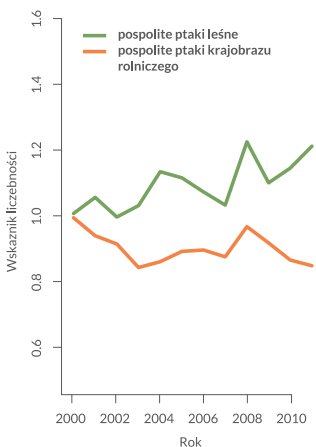
Finansowanie:
Narodowy Fundusz Ochrony Środowiska
i Gospodarki Wodnej

Realizacja prac terenowych i opracowanie wyników:
Ogólnopolskie Towarzystwo Ochrony Ptaków, Muzeum i Instytut
Zoologii PAN, Komitet Ochrony Orłów, Stowarzyszenie Ochrony
Sów, Polskie Towarzystwo Ochrony Przyrody „Salamandra”



Dlaczego monitoring ptaków jest ważny?

- Wiedza o zmianach liczebności ptaków jest warunkiem ich skutecznej ochrony
- Ptaki są dobrymi wskaźnikami zmian w całych ekosystemach
- Indeksy liczebności ptaków są wykorzystywane przez Eurostat jako wskaźniki zrównoważonego rozwoju
- Indeksy liczebności ptaków są postrzegane jako wskaźniki jakości życia ludzi
- Monitoring jest wymagany w ramach sprawozdań z realizacji wdrażania Dyrektywy Ptasiej UE



Zmiany zagregowanych wskaźników pospolitych ptaków krajoobrazu leśnego i krajoobrazu rolniczego w latach 2000-2011

Metody

- Osobne programy dedykowane poszczególnym gatunkom lub grupom gatunków
- Standardowe metodyki w obrębie programów, dostosowane do specyfiki gatunków
- Kontrole terenowe wykonywane przez wysoko wykwalifikowanych obserwatorów

Ptaki lęgowe

- Powierzchnie próbne reprezentatywne dla obszaru Polski (wskazywane losowo)
- Wielkość powierzchni: 1 km², 4 km², 100 km², zależnie od biologii gatunku
- Kontrole całości krajowego zasięgu wybranych gatunków

Ptaki zimujące i migrujące

- Liczenia w miejscach koncentracji
- Liczenia na reprezentatywnych transektach (wody przybrzeżne Bałtyku)

Wyniki

- Statystyczna analiza danych: regresja Poissona, uwzględniająca trwałe zróżnicowanie między powierzchniami
- Dla większości gatunków obliczane indeksy liczebności w danym roku, wyskalowane w relacji do roku bazowego
- Dla wybranych gatunków oszacowania całkowitej liczebności krajowej populacji



Pełen opis metod, instrukcje, formularze obserwacji i raporty na stronie www.monitoringptakow.gios.gov.pl

Rozmieszczenie powierzchni próbnych wszystkich programów



Zakres i struktura

Monitoring Ptaków Polski obejmuje:

- **169** gatunków ptaków
- w tym **40** gatunków z załącznika I Dyrektywy Ptasiej
- **16** programów dedykowanych gatunkom lęgowym
- **2** programy dedykowane gatunkom migrującym
- **2** programy dedykowane gatunkom zimującym

Monitoring Ptaków Polski zbiera dane dotyczące:

- **148** populacji lęgowych
- **2** populacji migrujących
- **24** populacji zimujących (wody śródlądowe, wody przybrzeżne Bałtyku)

Realizacja programu

- ponad **800** obserwatorów ptaków
- prawie **50** koordynatorów regionalnych i krajowych
- ponad **8000** powierzchni próbnych
- **5** organizacji i instytucji realizujących prace terenowe